

当院はかかりつけ医として相談・紹介などを行っています

① 必要に応じて「専門医・医療機関」をご紹介します！

気になる症状、当院で治療を受けているのもの以外の疾患の不安があれば専門医療機関をご紹介しますので、医師または窓口へお申しつけください。

<連携病院>

朝倉医師会病院、久留米大学病院、久留米大学医療センター、新古賀病院、古賀病院21、聖マリア病院 等

② 健康診断の結果等について、健康管理の相談へ対応いたします！

健康診断の実施や、診断後の結果についてもご相談ください。今後の検査や治療について対応をさせていただき、必要があれば専門医・専門医療機関へのご紹介を行います。

③ 介護保険や福祉サービスの相談をお受けします！

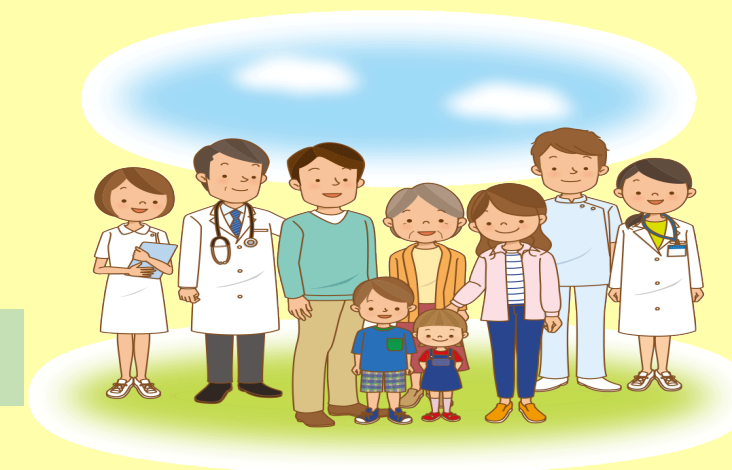
状態や状況に応じて、介護保険の申請や介護サービスのご案内を行います。

④ 他の医療機関の受診状況や、他で処方されているお薬の内容を確認し、当院での診察や処方に対応させていただきます。

看護師 および 事務職員がご質問させて頂くことがありますので、ご協力をお願いします。

⑤ 予防接種のご相談へ対応いたします！

予防接種の実施状況を把握し、予防接種の実施への相談をお受けします。



夜間・休日など、緊急時のお問合せ TEL : 0946-22-6121

★ 医療機能情報提供制度（医療情報ネット）を利用して、医療機関が検索できます

医療法人かつき会 香月病院