

香月病院

糖尿病外来のお知らせ

当院では、

医師を中心としたチーム医療で糖尿病や高血圧
脂質異常症等の生活習慣病の予防・治療を行います。

管理栄養士による**食事療法**
理学療法士・健康運動指導士による**運動療法**
看護師・医師による**薬物療法・生活指導**



糖尿病をはじめ、高血圧やコレステロール異常を指摘されている方、御家族で上記疾患を有している方は一度当院の糖尿病外来の受診を検討されてみてはいかがでしょうか。

✚ 糖尿病とはどんな病気？

一般に糖尿病といわれている2型糖尿病は

血糖値を下げるインスリンの分泌低下

+

糖尿病になりやすい遺伝・肥満・暴飲暴食による
インスリンが効きにくい状態

により血糖が高値となった状態です。

✚ 糖尿病は何が問題なのでしょう？

それは糖尿病による合併症です！

糖尿病発症後、約5年間は無症状で経過します。

しかし

- 5年過ぎると ⇒ 糖尿病神経障害
(手足先がジンジン)
- 10年過ぎると ⇒ 糖尿病網膜症
(蚊が飛んで見えるなど)
- 15年過ぎると ⇒ 糖尿病腎症
(末期は透析導入)

その他にも動脈硬化が徐々に進み、脳梗塞・心筋梗塞・下肢血管の閉塞を引き起こします。



しかし、左記疾患は的確な食事・運動療法の導入、必要であれば薬物治療の導入により未然に防ぐことができます。

糖尿病とそれに伴う合併症を発症した方は適格な血糖コントロールにより、悪化を防ぎ進行を緩やかにする必要があります。

そのためには食事療法・運動療法・薬物療法による治療が必要です。

管理栄養士による食事療法



近年、寿命100年ともいわれています。糖尿病を有していなくても、年を重ねると高血圧や脂質異常症・高尿酸血症を有する方が多くいます。

当院の食事療法は日々の食事内容を見直すだけでなく、少しの我慢を添えて、100歳まで健康に好きな物を食べ、食事を日々の楽しみとして過ごせることができるように指導を行っていきます。



看護師・医師による食事・運動・薬物療法の
評価指導
糖尿病合併症の評価

当院では2019年9月からリハビリテーションセンターにて糖尿病に対して運動療法を開始します。



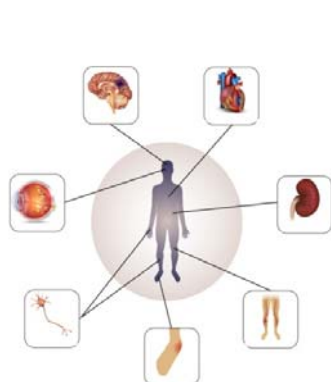
糖尿病合併症の評価を行い、運動可能な患者さまは理学療法士、健康運動療法指導士の指導のもと、安全な運動を行い、運動前後の血糖測定・運動療法による血糖改善の評価を行っていきます。患者さまは、月～金までいつでもリハビリテーションセンターにて運動療法が可能です。糖尿病神経障害を有している患者様は理学療法士によるリハビリ(筋力訓練・可動域訓練・痺れの緩和など)が可能です。

※合併症評価を行い、増悪が考えられる患者様は運動療法ができない場合もあります。



医師・看護師は生活指導や糖尿病合併症の評価を行い、必要な食事・運動・薬物療法を選択し、指導・処方・評価を行っていきます。糖尿病網膜症に対しては近医眼科と、心臓血管の評価に対しては近医循環器内科と連携して評価を行ってまいります。

糖尿病は一度数値が正常化しても、生活習慣の変化により再発・増悪することがあります。長期の通院となる可能性があります。100歳まで糖尿病合併症を発症せず、少しの我慢を添えて好きな物を食べ、行きたいところへ出向き、見たいものを見ることができる人生をサポートできればと思います。



＜糖尿病外来の流れ＞

糖尿病外来 Dr.宮崎 受診

月曜日・木曜日 午前9時半～12時半

血液検査・尿検査・心電図・身体診察



連携病院眼科・循環器内科を受診していただく

※眼科・循環器内科の定期受診にて評価済みの方は除きます。



当院にて糖尿病合併症の総評価



食事療法・運動療法



定期外来受診にて治療の評価を行っていきます。

お問い合わせ先

医療法人かつき会 香月病院

〒838-0055

福岡県朝倉市下浦715

☎ 0946-22-6121

